

## Κέρδη που σου αλλάζουν τη ζωή!

Το ΤΖΟΚΕΡ, το παιχνίδι που μπορεί να σου αλλάξει τη ζωή, προσφέρει, μέσα από το καινούργιο τυχερό δελτίο, ακόμη πιο δυνατές συγκινήσεις, δημιουργώντας νέους πολυεκατομμυριούχους, χαρίζοντας μεγάλα κέρδη ακόμα και στις μικρές κατηγορίες.

### Γνώρισε το νέο δελτίο ΤΖΟΚΕΡ

Με νέο σχεδιασμό, πιο λειτουργικό και διαθέτοντας περισσότερες περιοχές πρόβλεψης, το νέο δελτίο ΤΖΟΚΕΡ σου προσφέρει τη δυνατότητα συμμετοχής σε συνεχόμενες, αλλά και μελλοντικές κληρώσεις. Παράλληλα, σου παρέχει τη δυνατότητα της τυχαίας επιλογής προβλέψεων με πολλούς διαφορετικούς τρόπους.



**Μεγαλύτερα και Προκαθορισμένα κέρδη**  
Διατηρώντας ως βασική ιδέα του παιχνιδιού το κυνήγι των 5+1 μαγικών αριθμών της κλήρωσης, καθιερώνονται πλέον προκαθορισμένα κέρδη για τις επιτυχίες των κατηγοριών III έως και VIII.

Κατηγορίες Επιτυχιών	Σωστές Προβλέψεις	Κέρδος ανά Επιτυχία
I	5+1	(*)
II	5	(*)
III	4+1	2.500 €
IV	4	50 €
V	3+1	50 €
VI	3	2 €
VII	2+1	2 €
VIII	1+1	1,5 €

(\*) Το κέρδος ανά επιτυχία στις κατηγορίες επιτυχιών I και II εξαρτάται από το πλήθος των επιτυχιών της αντίστοιχης κατηγορίας.

**Περιοχή Πρόβλεψης**

**Περιοχή ΠΡΟΤΟ**

**Περιοχή Συνεχόμενων/Μελλοντικών Κληρώσεων**

**Πεδίο 45 αριθμ. '5 από 45'**

**Πεδίο Κωδ. Συστημάτων**

**Πεδίο 'Τυχαία Επιλογή'**

**Πεδίο 'Άκυρο'**

**Πεδίο 20 αριθμ. '1 από 20'**

## Παίξε ΤΖΟΚΕΡ με το νέο δελτίο

**1** Οι περιοχές συμπλήρωσης προβλέψεων αυξάνονται από **2 σε 5** (Α,Β,Γ,Δ,Ε).

**2** Με το ίδιο δελτίο μπορείς πλέον να συμμετέχεις έως και σε **74 συνεχόμενες κληρώσεις**, ξεκινώντας από την τρέχουσα ή από μελλοντική κλήρωση (έως και 55 κληρώσεις μετά την τρέχουσα) συμπληρώνοντας τα αντίστοιχα πεδία. **Οι επιλογές λειτουργούν αθροιστικά.**

### Παράδειγμα Α

Ένα δελτίο συμπληρωμένο όπως στο παρακάτω παράδειγμα, συμμετέχει σε 11 (=9+2) συνεχόμενες κληρώσεις με τις ίδιες προβλέψεις.

**ΣΥΝΕΧΟΜΕΝΕΣ ΚΛΗΡΩΣΕΙΣ** ● 3 4 5 6 7 8 ● 10 20  
**ΜΕΛΛΟΝΤΙΚΕΣ ΚΛΗΡΩΣΕΙΣ** 1 2 3 4 5 6 7 8 9 10

### Παράδειγμα Β

Ένα δελτίο συμπληρωμένο όπως στο παρακάτω παράδειγμα, συμμετέχει στην 5η κλήρωση, μετά την τρέχουσα.

**ΣΥΝΕΧΟΜΕΝΕΣ ΚΛΗΡΩΣΕΙΣ** 2 3 4 5 6 7 8 9 10 20  
**ΜΕΛΛΟΝΤΙΚΕΣ ΚΛΗΡΩΣΕΙΣ** 1 2 3 4 ● 6 7 8 9 10

### Παράδειγμα Γ

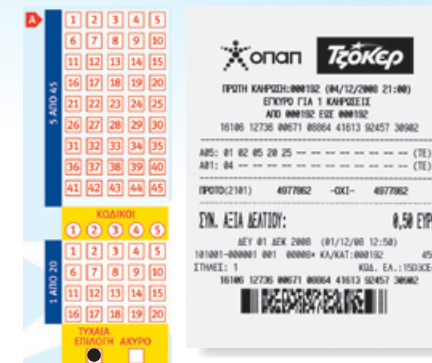
Ένα δελτίο συμπληρωμένο όπως στο παρακάτω παράδειγμα, συμμετέχει σε 20 συνεχόμενες κληρώσεις με τις ίδιες προβλέψεις, ξεκινώντας 11 κληρώσεις (=10+1) μετά την τρέχουσα.

**ΣΥΝΕΧΟΜΕΝΕΣ ΚΛΗΡΩΣΕΙΣ** 2 3 4 5 6 7 8 9 10 ●  
**ΜΕΛΛΟΝΤΙΚΕΣ ΚΛΗΡΩΣΕΙΣ** ● 2 3 4 5 6 7 8 9 ●

**Η συμμετοχή σε συνεχόμενες ή/και μελλοντικές κληρώσεις αφορά σε όλες τις περιοχές του δελτίου και στο ΠΡΟΤΟ σε περίπτωση συμμετοχής σ'αυτό.**

**3** Πεδίο **'Τυχαία Επιλογή'** σε κάθε περιοχή συμπλήρωσης:

**Α** Επιλέγοντας **'Τυχαία Επιλογή'** χωρίς να επιλέξεις αριθμούς, η Τερματική Μηχανή θα δημιουργήσει μια απλή στήλη με τυχαία επιλογή 5 αριθμών από τους 45 και 1 αριθμού από τους 20.



**Β** Επιλέγοντας **'Τυχαία Επιλογή'** και έναν αριθμό μεγαλύτερο ή ίσο του 5 από το πεδίο των 45 αριθμών, η Τερματική Μηχανή θα δημιουργήσει ένα πλήρες σύστημα:

- με τυχαία επιλογή αριθμών από το 1 έως το 45 πλήρους ίσου με την επιλογή και
- έναν τυχαίο αριθμό ΤΖΟΚΕΡ από 1 έως το 20.

Π.χ. επιλέγοντας το 7 θα δημιουργηθεί ένα πλήρες σύστημα με 7 τυχαίους αριθμούς και έναν τυχαίο αριθμό ΤΖΟΚΕΡ (21 στήλες):



Γ Επιλέγοντας ‘Τυχαία Επιλογή’ και έναν αριθμό από το πεδίο των 20 αριθμών, η Τερματική Μηχανή θα δημιουργήσει ένα πλήρες σύστημα:

- με τυχαία επιλογή πέντε (5) αριθμών από το πεδίο των 45 αριθμών και
- πλήθος τυχαίων αριθμών ΤΖΟΚΕΡ ίσο με την επιλογή.

Π.χ. επιλέγοντας το 12 θα δημιουργηθεί ένα πλήρες σύστημα αποτελούμενο από 5 τυχαίους αριθμούς 1-45 και 12 τυχαίους αριθμούς ΤΖΟΚΕΡ (12 στήλες).

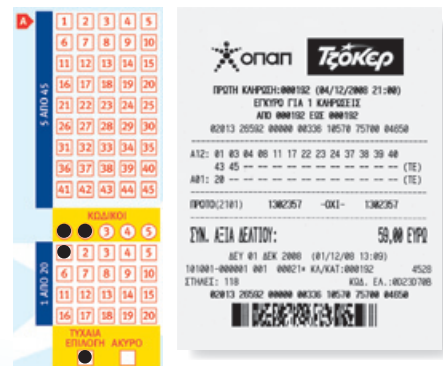


Δ Επιλέγοντας ‘Τυχαία Επιλογή’, έναν αριθμό μεγαλύτερο ή ίσο του 5 (π.χ. το 8) στο πεδίο των 45 αριθμών και έναν αριθμό (π.χ. 18) στο πεδίο των 20 αριθμών, η Τερματική Μηχανή θα δημιουργήσει:

- ένα πλήρες σύστημα με τυχαία επιλογή 8 αριθμών από το πεδίο των 45 αριθμών και
- 18 αριθμούς ΤΖΟΚΕΡ (σύνολο στηλών δελτίου 1008).



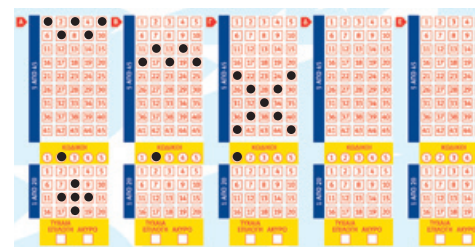
Ε Επιλέγοντας ‘Τυχαία Επιλογή’, έναν κωδικό Τυποποιημένου Συστήματος (π.χ. το 12) και έναν αριθμό (π.χ. το 1) στο πεδίο των 20 αριθμών, η Τερματική Μηχανή θα δημιουργήσει ένα σύστημα με τυχαία επιλογή 15 αριθμών 1-45 και έναν (1) τυχαίο αριθμό ΤΖΟΚΕΡ 1-20 (σύνολο στηλών δελτίου 118).



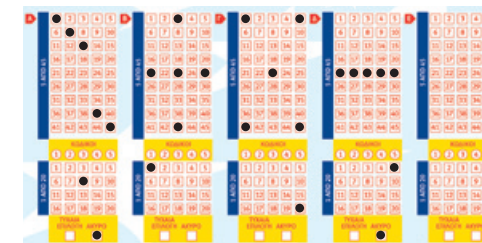
4 Δυνατότητα συμμετοχής με Συστήματα Συνδυασμών ΑxΒ έως και ΑxΒxΓxΔxΕ, με τη χρήση του πεδίου ‘Κωδικοί’ για επιλογή ζητούμενων.

**ΠΡΟΣΟΧΗ: Σε Συστήματα Συνδυασμών η επιλογή αριθμών 1 έως 20 (ΤΖΟΚΕΡ) πρέπει να γίνει μόνο στην περιοχή Α και πέρα των περιοχών ανάπτυξης του συστήματος οι υπόλοιπες περιοχές υποχρεωτικά παραμένουν κενές.**

Π.χ. το παρακάτω σύστημα ΑxΒxΓ δίνει 4500 στήλες.



5 Επιλέγοντας ‘ΑΚΥΡΟ’ σε μια ή περισσότερες περιοχές συμπλήρωσης, η Τερματική Μηχανή αγνοεί τις επιλογές της συγκεκριμένης περιοχής (περιοχών) κατά την αποδοχή του δελτίου. Με αυτό τον τρόπο μπορείς να παρακάμψεις μια λάθος συμπληρωμένη περιοχή χωρίς να πετάξεις όλο το δελτίο. Π.χ. το παρακάτω δελτίο θα συμμετέχει μόνο με τις περιοχές Β και Γ.



## Συμμετοχή στο ΠΡΟΤΟ

Οι επιλογές στην περιοχή ΠΡΟΤΟ έγιναν περισσότερες και λειτουργούν αθροιστικά. Τώρα με το δελτίο του ΤΖΟΚΕΡ μπορείς να παίξεις έως και **1936 συνεχόμενους αριθμούς ΠΡΟΤΟ**. Εάν π.χ. σε ένα δελτίο ΤΖΟΚΕΡ σημειώσουμε στην περιοχή του ΠΡΟΤΟ τους αριθμούς 5, 20 και 500, το δελτίο αυτό θα συμμετέχει και στο ΠΡΟΤΟ με 525 συνεχόμενους αριθμούς που θα ξεκινούν από τον τυχαίο αρχικό αριθμό.



**ΠΡΟΣΟΧΗ:** Στην περίπτωση συμπλήρωσης ΤΖΟΚΕΡ και ΠΡΟΤΟ στο ίδιο δελτίο, θα παράγονται πλέον δύο ξεχωριστές ΑΠΟΔΕΙΞΕΙΣ ΣΥΜΜΕΤΟΧΗΣ, μία για κάθε παιχνίδι.