

Σου επιστρέφει 600 φορές περισσότερα!

Το **SUPER 3**, το συναρπαστικό παιχνίδι νέας γενιάς, σου δίνει τρεις τουλάχιστον ευκαιρίες ανά ημέρα για να παίξεις και να κερδίσεις μέχρι και 600 φορές το ποσό που στοιχηματίζεις! **Αρκεί να πετύχεις τον τριψήφιο αριθμό!**



Γνώρισε το νέο δελτίο SUPER 3

Με δυναμικά χρώματα, λειτουργικό σχεδιασμό και περισσότερες περιοχές πρόβλεψης, το νέο δελτίο σου προσφέρει τη δυνατότητα συμμετοχής σε συνεχόμενες αλλά και μελλοντικές κληρώσεις. Παράλληλα, παρέχονται επιπλέον δυνατότητες τυχαίας επιλογής προβλέψεων από την Τερματική Μηχανή, καθώς και η δυνατότητα χρήσης πολλαπλασιαστή της συμμετοχής για κάθε περιοχή συμπλήρωσης χωριστά.



Περιοχή Συμπλήρωσης Προβλέψεων Α

Πεδίο Πολλαπλασιαστή

Πεδίο Επιλογής Αριθμών

Πεδίο 'ΑΚΥΡΟ'

Περιοχή Συνεχόμενων/Μελλοντικών Κληρώσεων

Πεδίο 'Τυχαία Επιλογή'

Πεδίο Επιλογής Παιχνιδιού

Παίξε SUPER3 με το νέο δελτίο

1 Οι περιοχές συμπλήρωσης προβλέψεων αυξάνονται από **2 σε 5** (Α,Β,Γ,Δ,Ε).

2 Με το ίδιο δελτίο μπορείς πλέον να συμμετέχεις έως και σε **400 συνεχόμενες κληρώσεις**, ξεκινώντας από την τρέχουσα ή από μελλοντική κλήρωση (έως και 201 κληρώσεις μετά την τρέχουσα) συμπληρώνοντας τα αντίστοιχα πεδία. **Οι επιλογές λειτουργούν αθροιστικά.**

Παράδειγμα Α

Ένα δελτίο συμπληρωμένο όπως στο παρακάτω παράδειγμα, συμμετέχει σε 15 (=10+5) συνεχόμενες κληρώσεις με τις ίδιες προβλέψεις.

ΣΥΝΕΧΟΜΕΝΕΣ ΚΛΗΡΩΣΕΙΣ	2	3	4	●	6	●	20	50	100	200
ΜΕΛΛΟΝΤΙΚΕΣ ΚΛΗΡΩΣΕΙΣ	1	2	3	4	5	6	10	20	50	100

Παράδειγμα Β

Ένα δελτίο συμπληρωμένο όπως στο παρακάτω παράδειγμα, συμμετέχει στην 5η κλήρωση μετά την τρέχουσα.

ΣΥΝΕΧΟΜΕΝΕΣ ΚΛΗΡΩΣΕΙΣ	2	3	4	5	6	10	20	50	100	200
ΜΕΛΛΟΝΤΙΚΕΣ ΚΛΗΡΩΣΕΙΣ	1	2	3	4	●	6	10	20	50	100

Παράδειγμα Γ

Ένα δελτίο συμπληρωμένο όπως στο παρακάτω παράδειγμα, συμμετέχει σε 15 (=10+5) συνεχόμενες κληρώσεις με τις ίδιες προβλέψεις, ξεκινώντας 12 (=10+2) κληρώσεις μετά την τρέχουσα.

ΣΥΝΕΧΟΜΕΝΕΣ ΚΛΗΡΩΣΕΙΣ	2	3	4	●	6	●	20	50	100	200
ΜΕΛΛΟΝΤΙΚΕΣ ΚΛΗΡΩΣΕΙΣ	1	●	3	4	5	6	●	20	50	100

Η συμμετοχή σε συνεχόμενες ή/και μελλοντικές κληρώσεις αφορά σε όλες τις περιοχές του δελτίου.



3 Πεδίο 'Τυχαία Επιλογή' σε κάθε περιοχί συμπλήρωσης.

Επιλέγοντας 'ΤΥΧΑΙΑ ΕΠΙΛΟΓΗ' και ένα ψηφίο από το 1 έως το 9 στην 1η στήλη του πεδίου επιλογής αριθμών, η Τερματική Μηχανή παράγει αντίστοιχο πλήθος τυχαίων τριψήφιων αριθμών για το παιχνίδι που έχει επιλέξει.

Π.χ. μία περιοχί συμπλήρωσης προβλέψων συμπληρωμένη όπως στο παρακάτω παράδειγμα, συμμετέχει με 4 τριψήφιους αριθμούς στο παιχνίδι 'ΜΕ ΣΕΙΡΑ'.

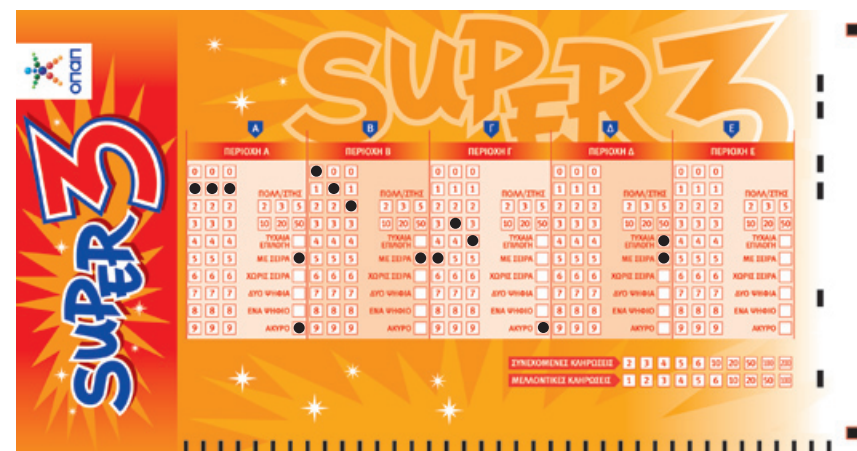


4 Οι επιλογές του πεδίου 'Πολλαπλασιαστή' **αλλάζουν**. Ο πολλαπλασιαστής πλέον βρίσκεται σε κάθε περιοχί συμπλήρωσης με επιλογές 2, 3, 5, 10, 20, 50, **οι οποίες λειτουργούν αθροιστικά**.

Π.χ. μια περιοχί συμπληρωμένη όπως στο παρακάτω παράδειγμα, πολλαπλασιάζει τις στήλες της συμμετοχής της 8 (=5+3) φορές (1 στήλη X 8 = 8 στήλες).



5 Επιλέγοντας 'ΑΚΥΡΟ' σε μια ή περισσότερες περιοχές συμπλήρωσης, η Τερματική Μηχανή αγνοεί τις επιλογές της συγκεκριμένης περιοχής (περιοχών) κατά την αποδοχή του δελτίου. Με αυτό τον τρόπο μπορείς να παρακάμψεις μια λάθος συμπληρωμένη περιοχί, χωρίς να πετάξεις όλο το δελτίο. Π.χ. ένα δελτίο συμπληρωμένο όπως στο παρακάτω παράδειγμα, συμμετέχει μόνο με τις περιοχές Β και Δ.



SUPER 3